

FORGES & CHANTIERS

DE LA MÉDITERRANÉE

1900

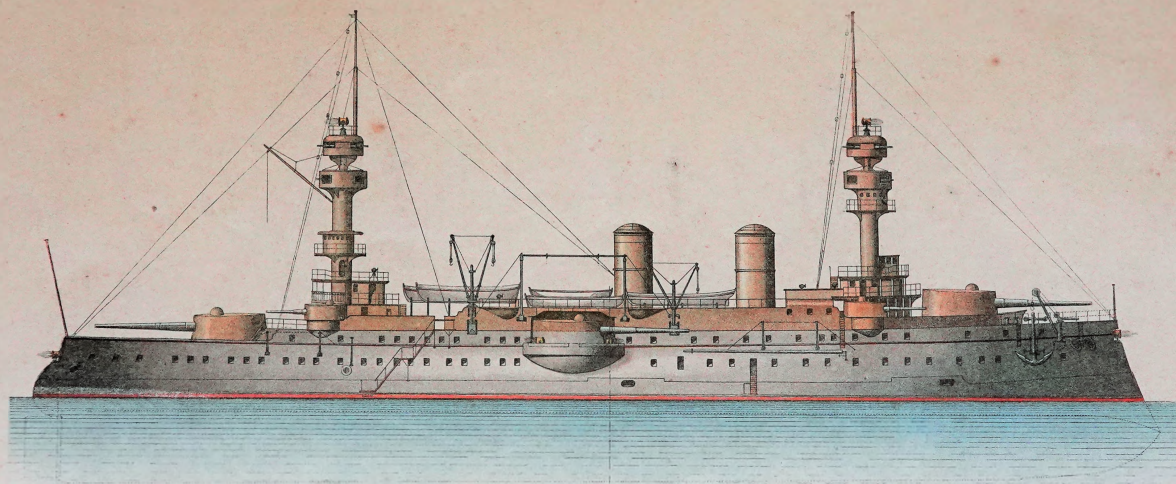


*Cuirassé d'Escadre*

# JAURÉGUIBERRY

Echelle 0,0025

*Marine Française*



Forges et Chantiers de la Méditerranée



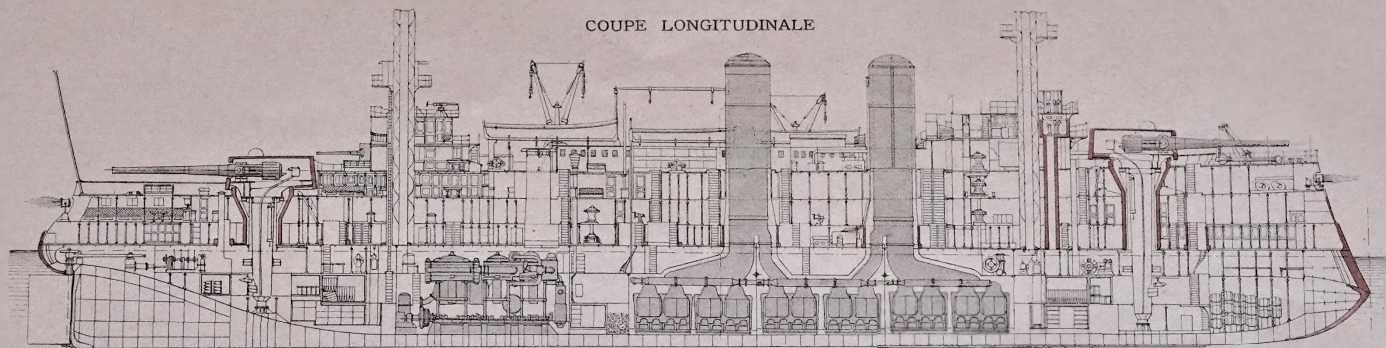
*Cuirassé d'Escadre*

# JAU RÉGUIBERRY

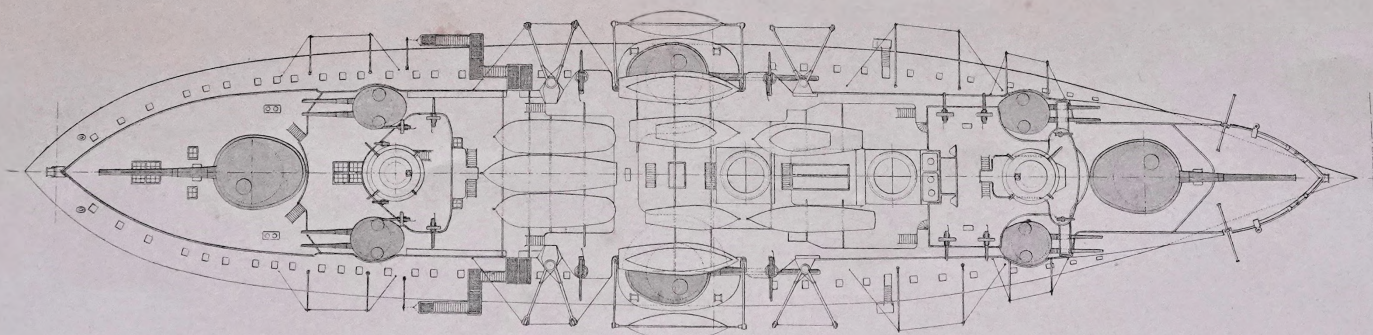
*Marine Française*

Echelle 0,0025

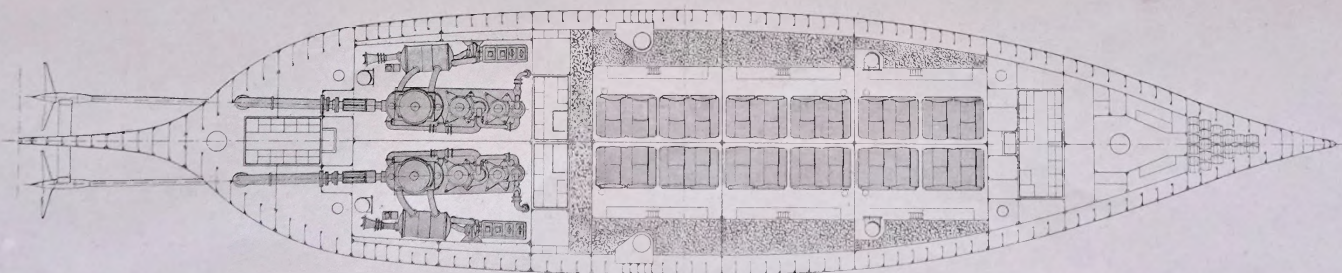
COUPE LONGITUDINALE



VUE EN PLAN



VUE DE LA CALE



Forges et Chantiers de la Méditerranée



Description générale

La Coque est entièrement construite en acier.

L'Étrave en acier forgé monte jusque sous la chaise de cuirasse.

La partie basse de l'Etambot, en acier moulé, a une hauteur de 1 mètre; elle reçoit les tôles galbord et le pivot du gouvernail. La partie haute est en tôle.

La quille est remplacée par un double galbord en tôle d'acier.

Le navire est muni d'un double fond étanche et divisé en compartiments également étanches.

La protection est constituée sur toute la longueur du navire par un pont cuirassé et une ceinture cuirassée.

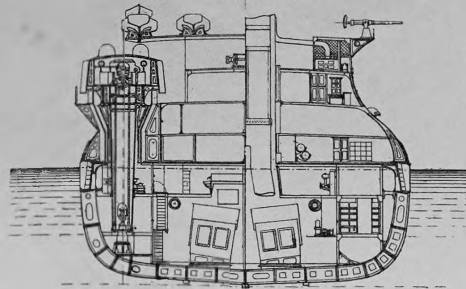
Armement: 2 canons de 305 mm; 2 de 274 mm; 8 de 138 mm, 6; 4 de 65 mm; 12 de 47 mm; 12 de 37 mm; 8 tubes lance-torpilles.

Dimensions Principales

Longueur entre perpendiculaires. . . . . 108m50
Largeur au fort hors cuirasse. . . . . 22m15
Tirant d'eau arrière. . . . . 8m45
Déplacement. . . . . 11.817 t
Deux mâts militaires
Deux doubles hunes
Deux cheminées

Coupe au Maître

Echelle 0,003



Cuirasse

Ceinture: à la flottaison 450 mm, des œuvres mortes 100 mm
Pont blindé: . . . . . 70 mm
Tourelles de 305 mm et 274 mm . . . . . 370 mm
Tourelles de 138 mm, 6 . . . . . 100 mm
Abri du Commandant. . . . . 220 mm
Surbaux des ouvertures dans le pont cuirassé . 350 mm

Lumière électrique

L'éclairage électrique extérieur et intérieur est fourni par 6 projecteurs Mangin de 60°/m et 550 lampes de 10 bougies, alimentés par 4 dynamos à vapeur de 300 ampères, 80 volts.

Artillerie

2 canons de 305 mm dans 2 tourelles fermées, placées dans l'axe du navire, l'une à l'avant et l'autre à l'arrière.

2 canons de 274 mm dans 2 tourelles fermées, placées en encoffrement, une de chaque bord au milieu.

8 canons de 138,6 couples dans 4 tourelles fermées disposées 2 de chaque bord.

4 canons de 65 mm à tir rapide.

12 canons de 47 mm à tir rapide: 4 à l'avant, 4 à l'arrière et 2 dans chaque hune.

12 canons de 37 mm à tir rapide: 2 à l'avant, 2 à l'arrière et 4 dans chaque hune supérieure.

Torpilles

2 tubes à l'avant au-dessus de l'entrepont cellulaire.

2 tubes vers le milieu

2 tubes à l'arrière au dessus du pont cuirassé.

2 tubes lance-torpilles sous-marins.

Propulsion

Machines principales: 2 machines à pilon et à triple expansion, actionnant chacune une hélice. Puissance totale développée: 15.000 chevaux.

Chaudières: 24 corps de chaudières Lagrafel et d'Allest, en 12 groupes. Surface totale de grille 100 m²; Surface de chauffe: 3.260 m², 40.

Hélices: 2 hélices à 4 branches.

Charbon: 800 tonneaux.

Vitesse aux essais: 18 nœuds.

Nombre de milles parcourus | à 12 nœuds. . 4.000
| à 17 nœuds. . 2.400

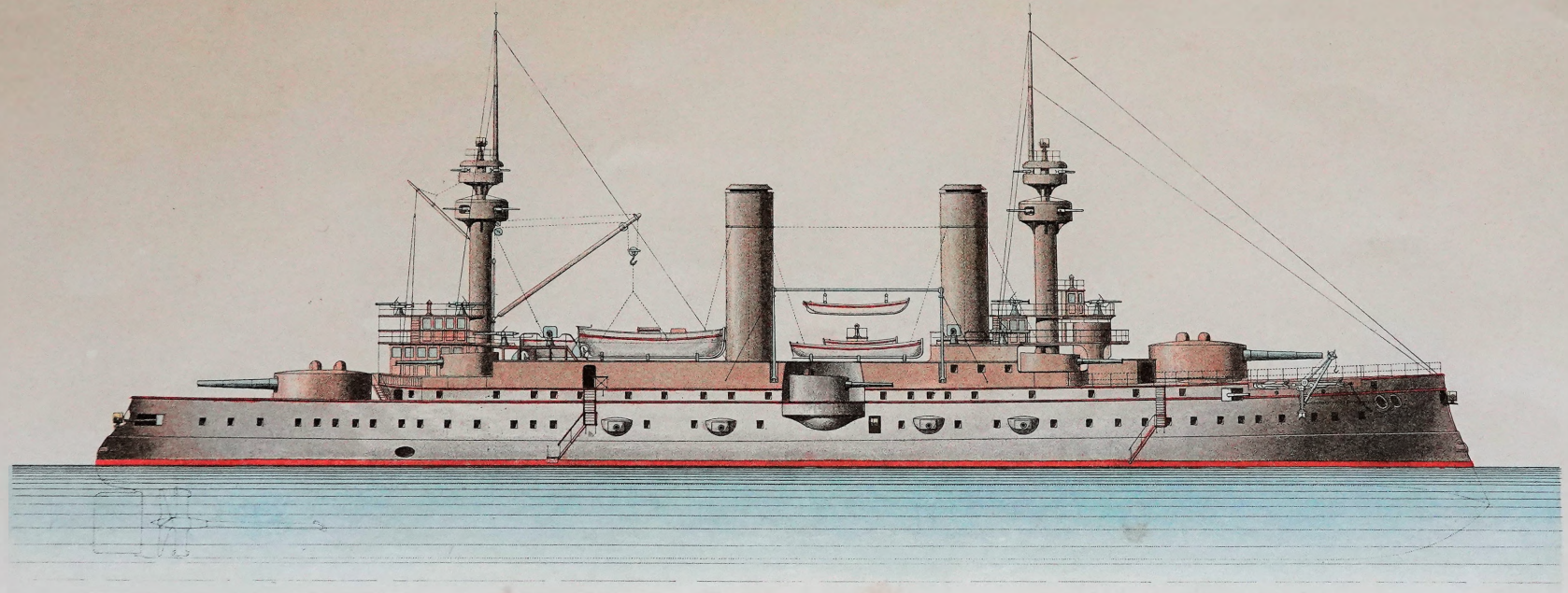


*Cuirassé d'Escadre*

# CÉSARÉVITCH

Echelle 0.0025

*Marine Russe*



Forges et Chantiers de la Méditerranée

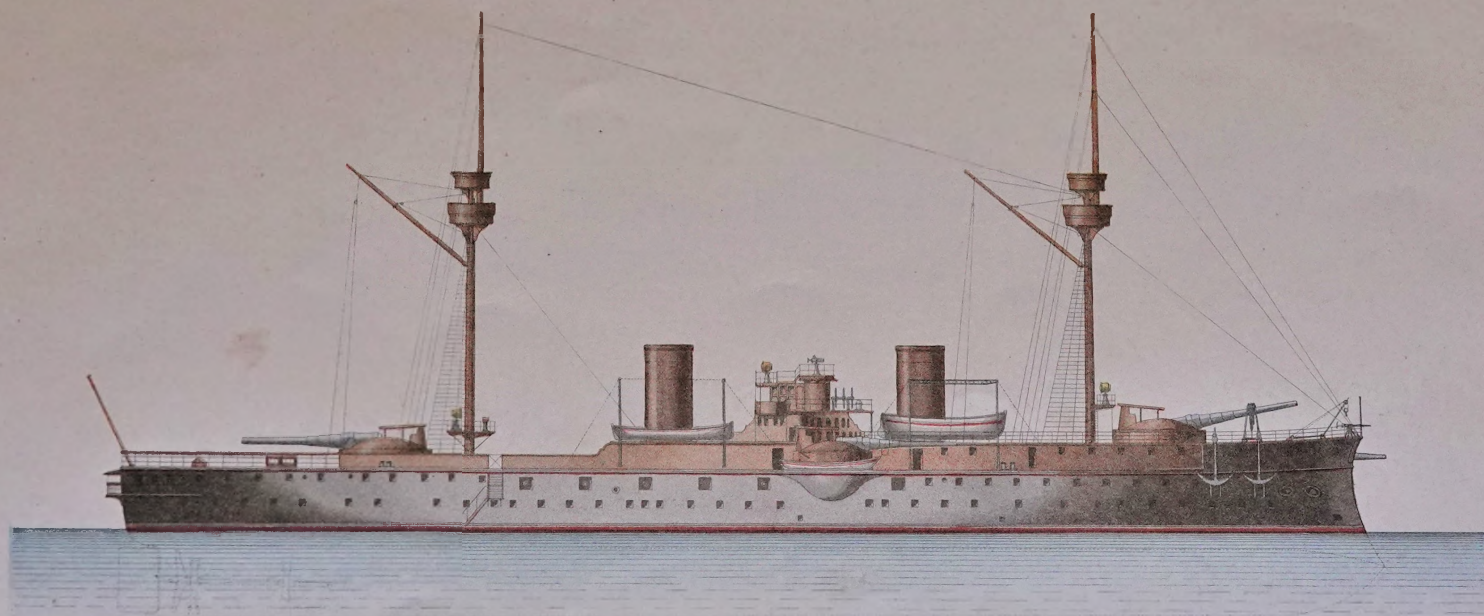


*Cuirassé d'Escadre*

# PELAYO

Echelle 0.0025

*Marine Espagnole*

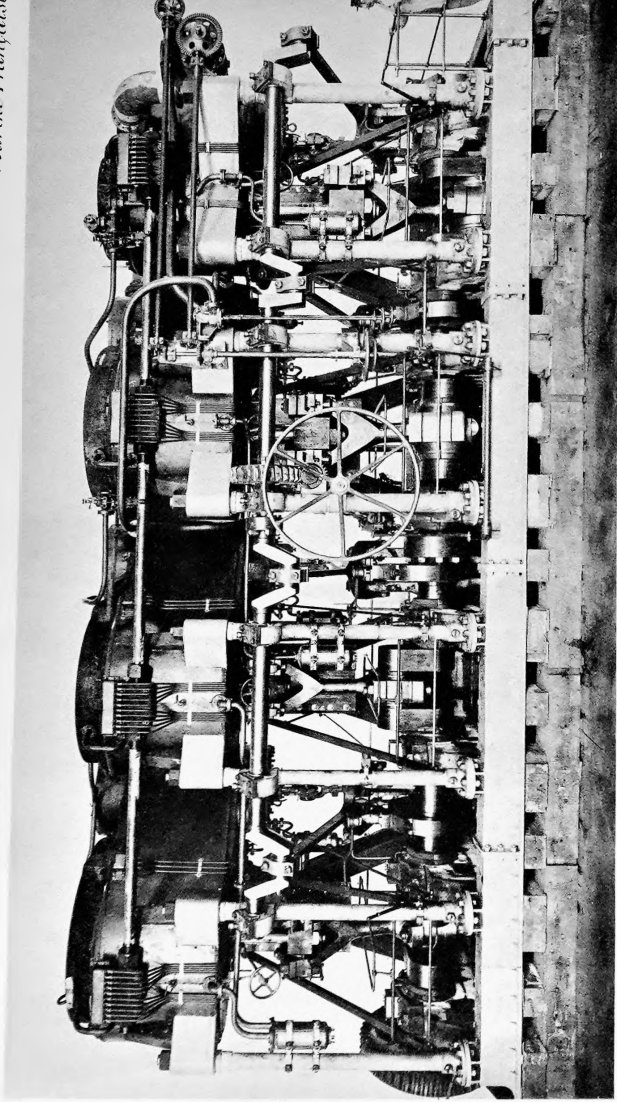


Forges et Chantiers de la Méditerranée



*Machin e du Cuirassé "Jéna"*

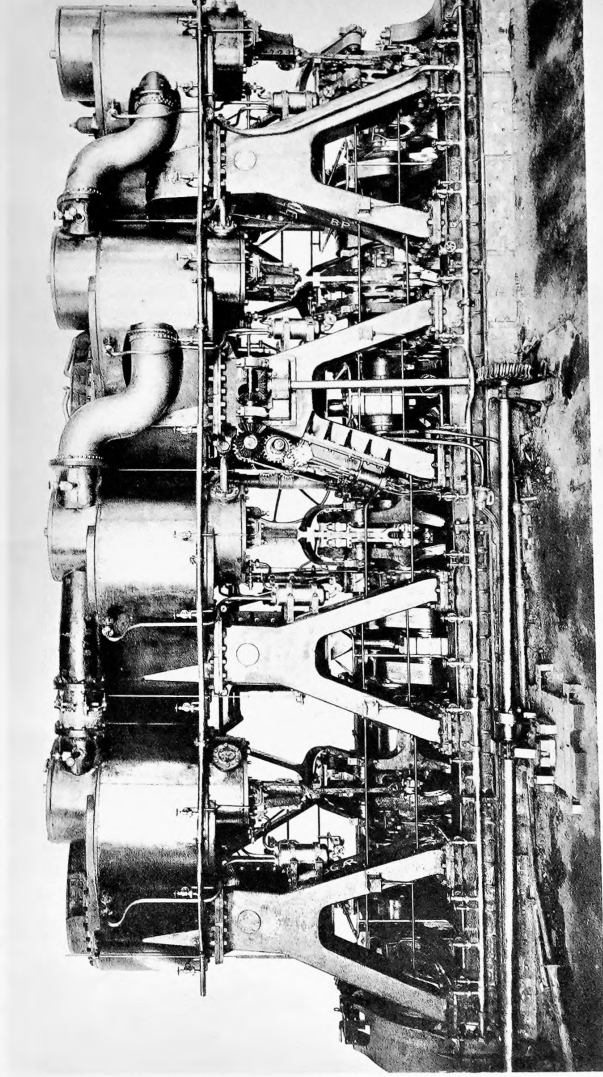
*Marine Française*



Forges et Chantiers de la Méditerranée

*Machin e du Cuirassé "Jéna"*

*Marine Française*



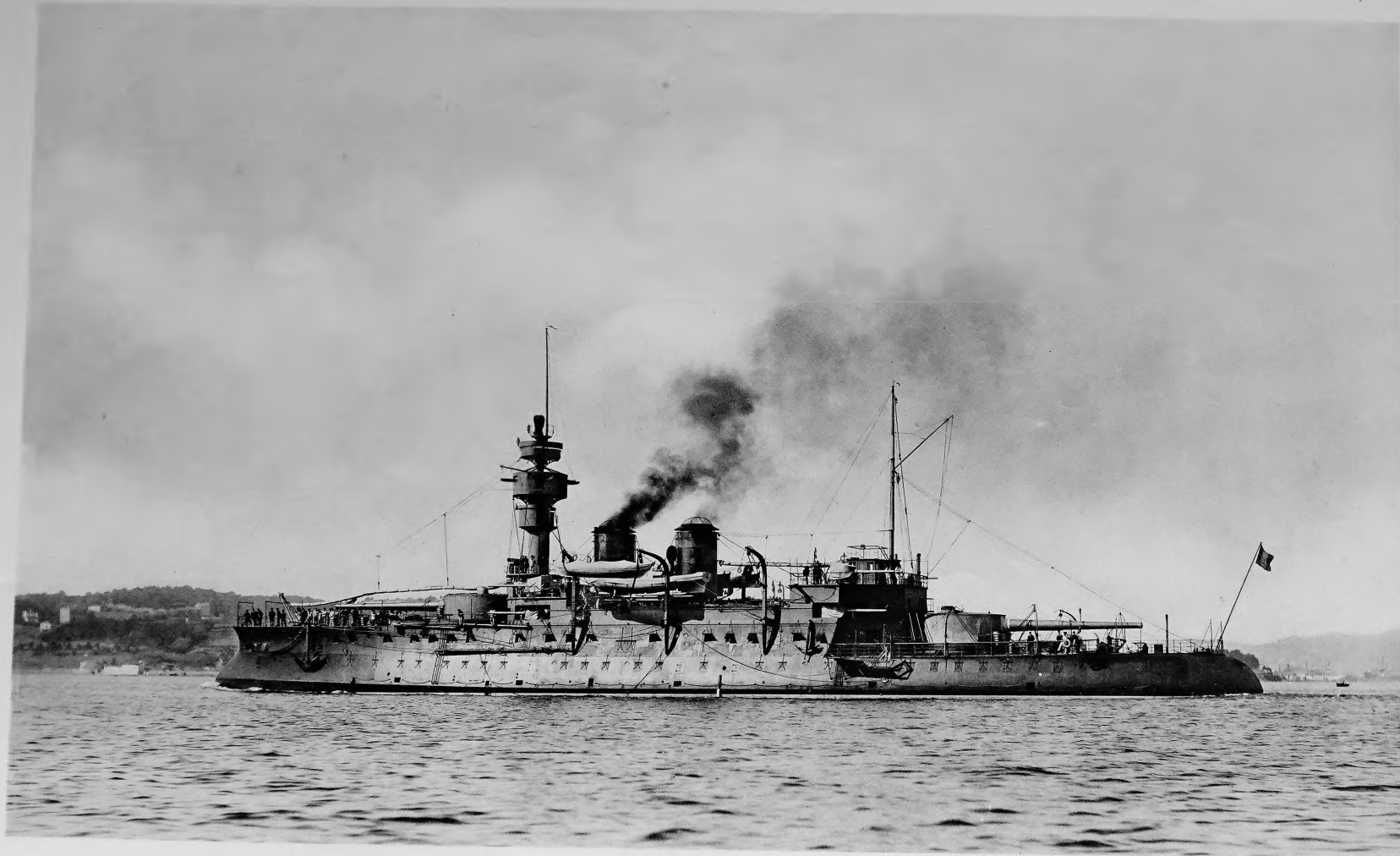
Forges et Chantiers de la Méditerranée



*Navire cuirassé*

# BOUVINES

*Marine Française*



Forges et Chantiers de la Méditerranée

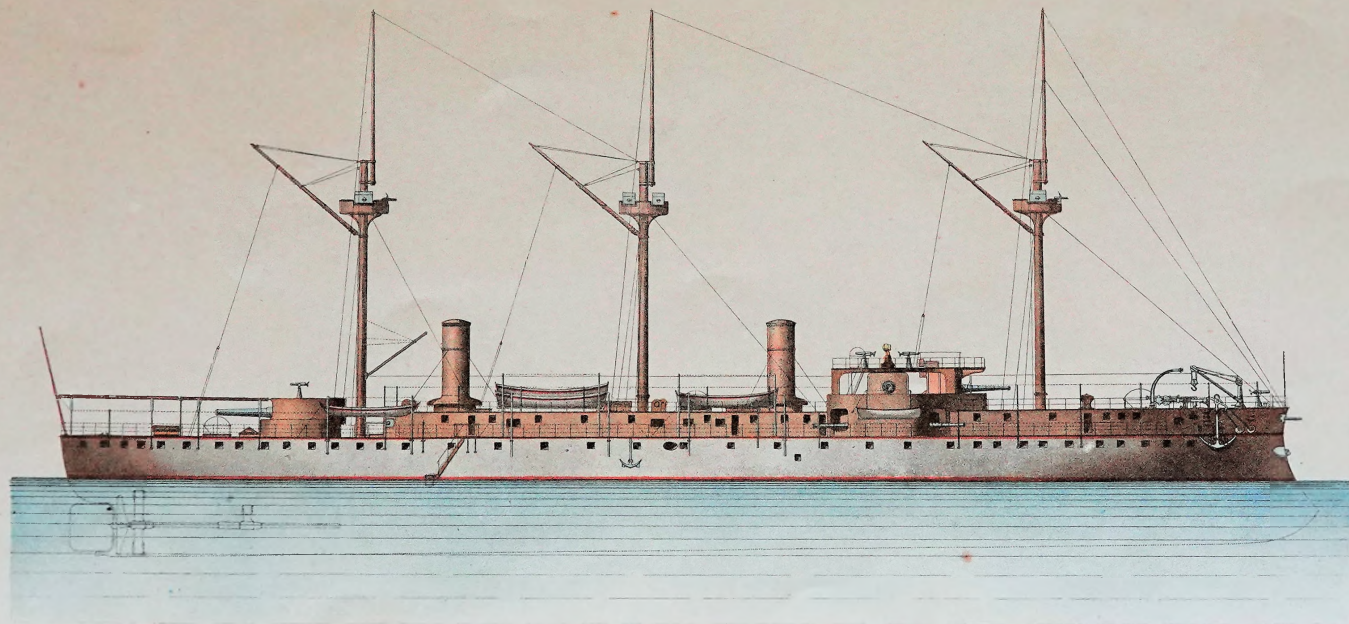


*Croiseur Cuirassé*

# SPETZIA

Échelle 0 0025

*Marine Hellénique*



Forges et Chantiers de la Méditerranée



*Navire cuirassé*

# MARÉCHAL DÉODORO

*Marine Brésilienne*



Forges et Chantiers de la Méditerranée

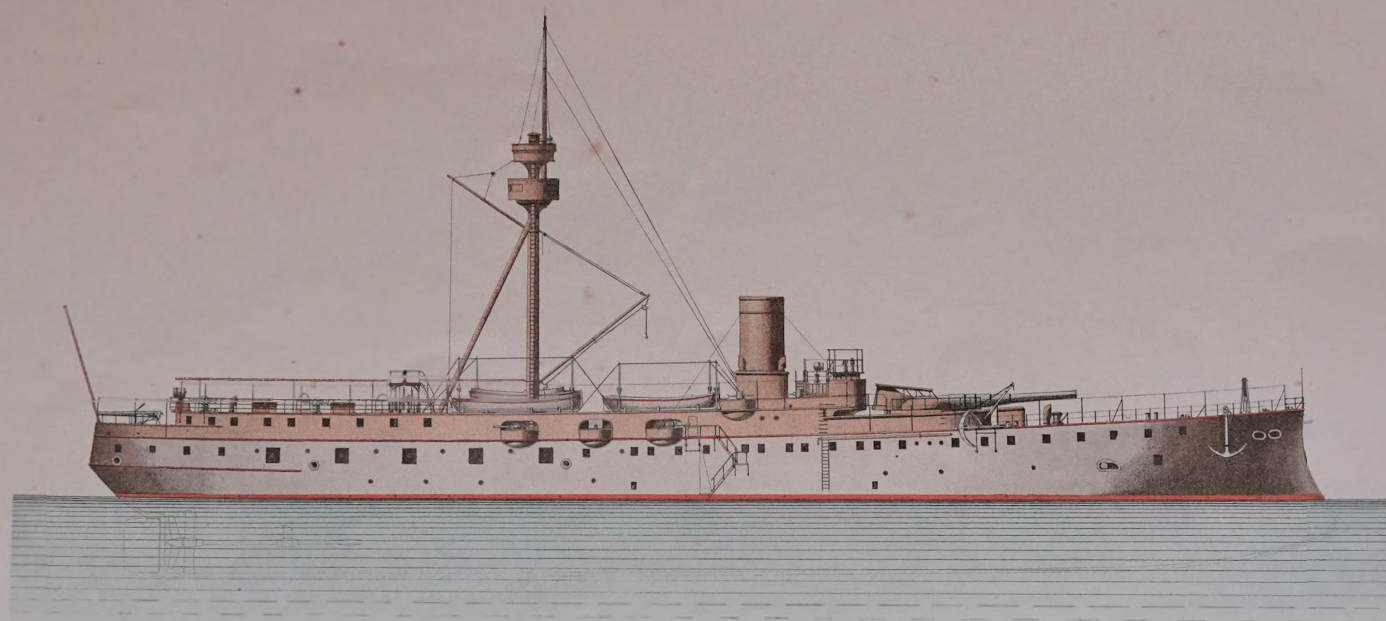


*Garde-côtes à pont protégé*

# ITSUKUSHIMA

Echelle 0.0025

*Marine Japonaise*



Forges et Chantiers de la Méditerranée

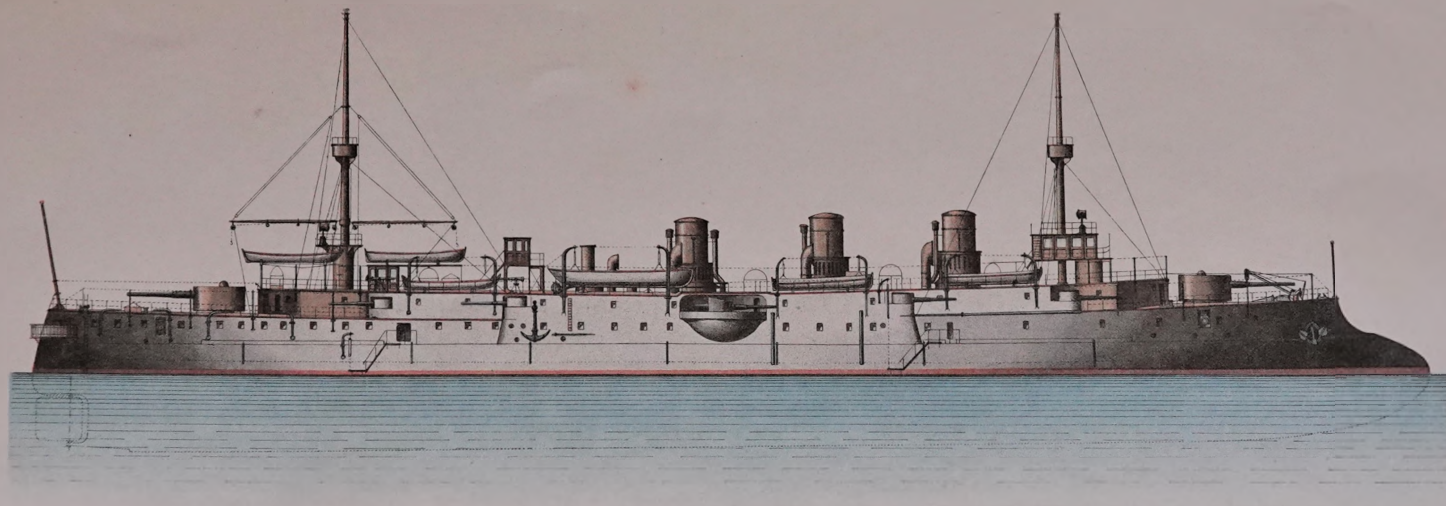


*Croiseur Cuirassé de 1<sup>re</sup> classe*

**POTHUAU**

*Marine Française*

Échelle 0.0025



Forges et Chantiers de la Méditerranée



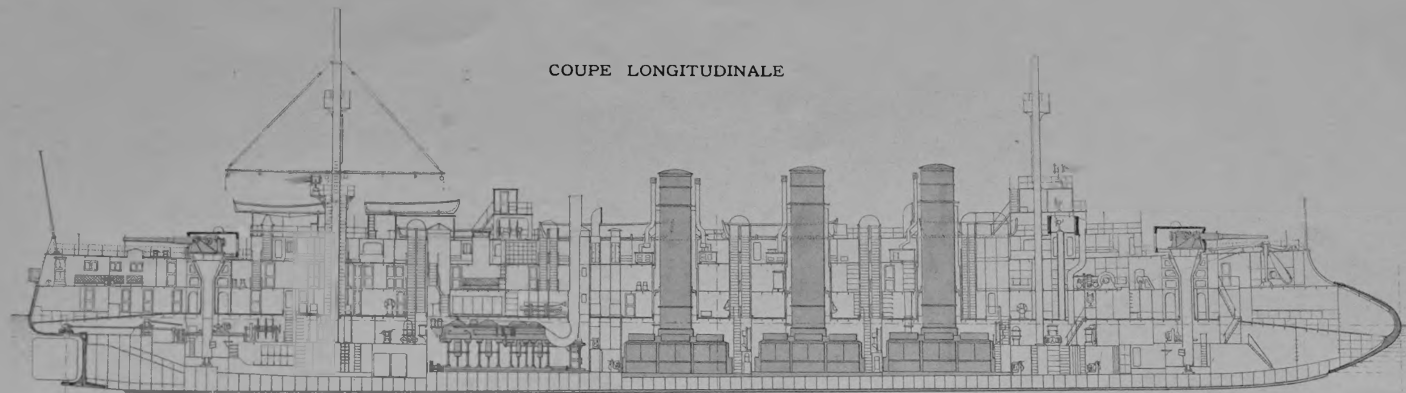
*Croiseur de 1<sup>re</sup> classe*

# POTHUAU

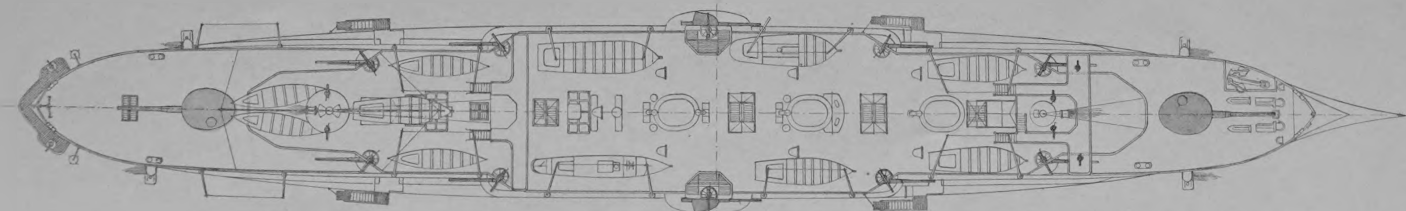
*Marine Française*

Echelle 0.0025

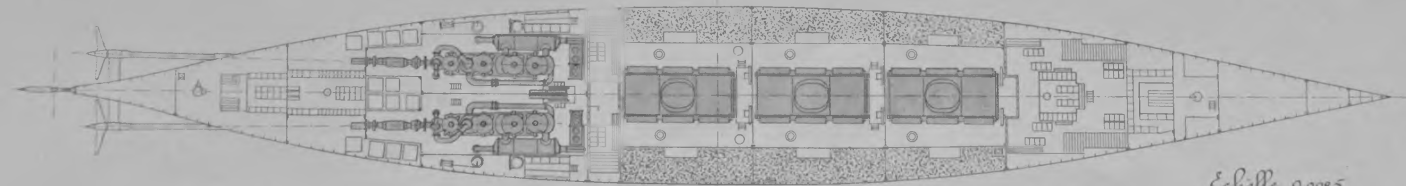
COUPE LONGITUDINALE



VUE EN PLAN



VUE DE LA CALE



Echelle 0,0025

Forges et Chantiers de la Méditerranée



Croiseur de 1<sup>re</sup> classe

# POTHUAU

Echelle 0,005

Marine Française

## Description générale

Coque en acier divisée en un grand nombre de compartiments étanches.

Etrave renversée, en acier forgé, formant éperon dont la pointe est à la flottaison.

Étambot en acier moulé formant le sommier de la cage du gouvernail.

La protection est constituée par un pont cuirasse en acier extra-doux, de bout en bout, et une ceinture en acier spécial, régissant sur toute la longueur du navire depuis le livet du pont cuirasse jusqu'à celui du pont des Gaillards. Les chaudières et les machines sont en outre protégées par les scutes à charbon.

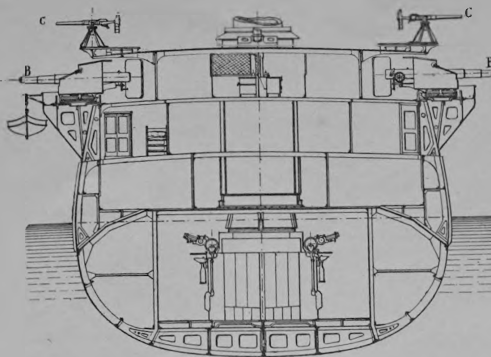
Le navire est armé de 2 canons de 19 c/m, 10 canons de 14 c/m, 16 canons de 47<sup>mm</sup> à tir rapide, 8 canons de 37<sup>mm</sup> à tir rapide et 4 tubes lance torpilles.

## Éclairage Electrique

Trois dynamos de 400 ampères et 80 volts assurent l'éclairage intérieur et extérieur.

Six projecteurs Mangin, de 60<sup>mm</sup>, dont 4 de sabord dans la batterie et 2 dans la mâture.

Coupe au Maître



## Dimensions Principales

Longueur à la flottaison. . . . . 113<sup>m</sup>050  
Largeur au fort à la flottaison. . . . . 15<sup>m</sup>300  
Tirant d'eau moyen. . . . . 5<sup>m</sup>870  
Tirant d'eau arrière. . . . . 6<sup>m</sup>424  
Déplacement. . . . . 5360 t 346  
Deux mats militaires avec doubles hunes.  
Trois cheminées.

## Cuirasse

Pont cuirassé: partie horizontale 35%; partie inclinée 85%.  
Ceinture: partie centrale 60%, aux extrémités 35%.  
Blockhaus: Muraille 240% toiture 15% et 30%.  
Tourelles: Parois de face 180% plaques de côté 140%.  
Masques des canons de 14<sup>mm</sup>: 56%.

## Artillerie

2 Canons de 19 c/m en tourelles cuirassées l'un à l'avant, l'autre à l'arrière, dans l'axe du navire.

10 Canons de 14 c/m à tir rapide, sur affûts avec masques mobiles, placés sur le pont du spardeck.

16 Canons de 47<sup>mm</sup> à tir rapide dont 4 dans chaque hune inférieure et 8 sur la teugue.

8 Canons de 37<sup>mm</sup> à tir rapide, dont 2 dans chaque hune supérieure, 2 sur le balcon et 2 sur la passerelle avant.

## Torpilles

4 tubes en acier, à rotule, pour le lancement des torpilles par le travers; 2 de chaque bord.

## Propulsion

Deux machines verticales à triple expansion d'une puissance totale de 10.300 chevaux.

Chaudières Belleville: 18 corps à un foyer, divisés en 3 groupes de 6 corps chacun. Surface totale de grille 74 m<sup>2</sup> 82; surface totale de chauffe 2.143 m<sup>2</sup> 68; timbre 17 kilos.

Helices: 2 en bronze manganèse à 4 ailes chacune.  
Vitesse: 19 nœuds, 5.

Charbon: 538 Tonnes.

Distance que le navire peut parcourir à la vitesse constante de 10 nœuds 6: 6.600 milles environ.

Forges et Chantiers de la Méditerranée



*Croiseur*

# SVETLANA

*Marine Russe*



Forges et Chantiers de la Méditerranée

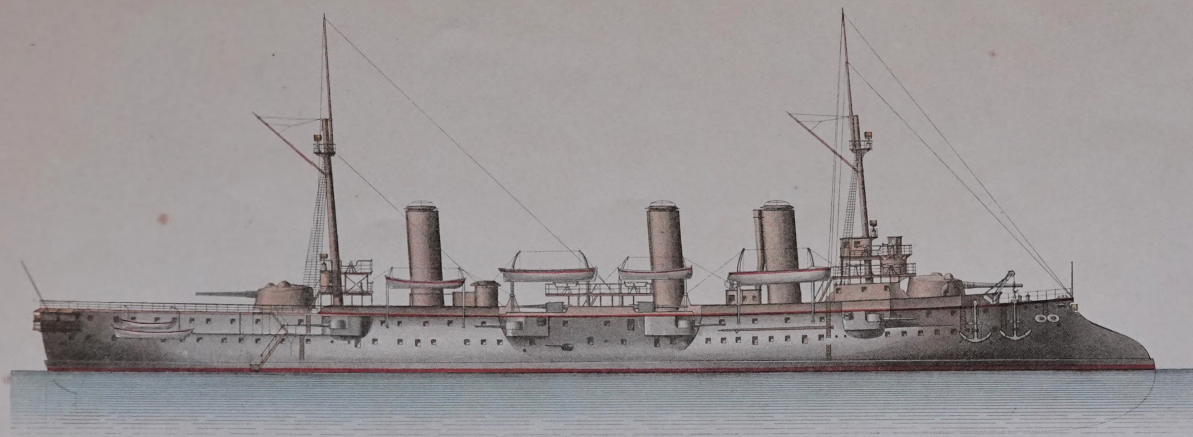


*Croiseur de 1<sup>re</sup> classe*

# D'ENTRECASTEAUX

*Marine Française*

Echelle 0.00225



Forges et Chantiers de la Méditerranée

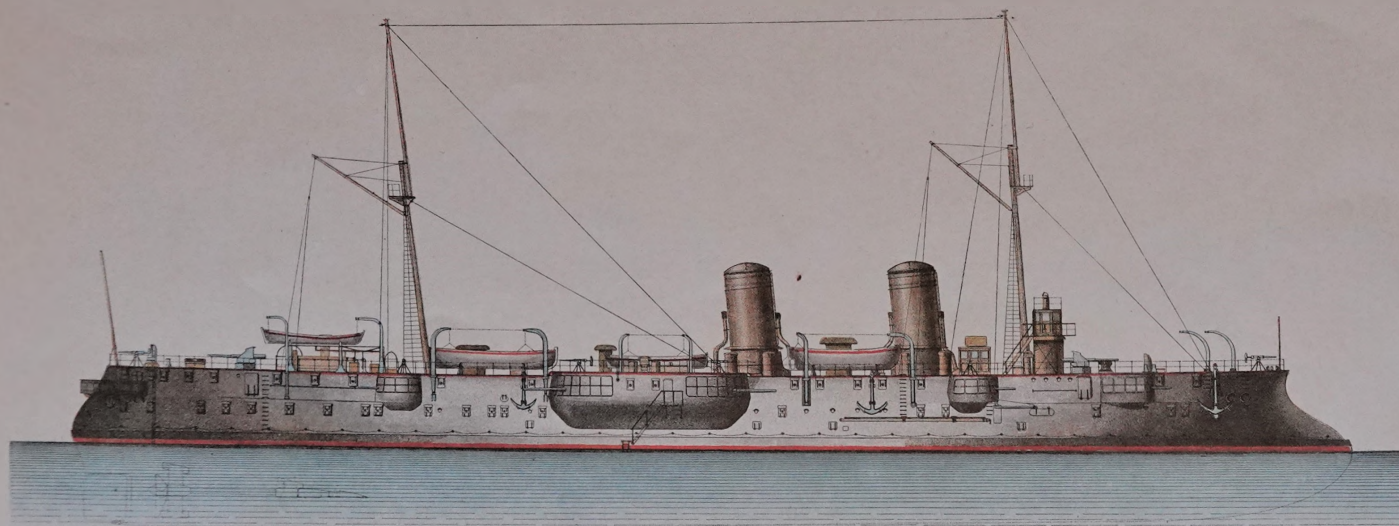


*Croiseur de station de 2<sup>e</sup> classe*

**CATINAT**

Echelle 0 0025

*Marine Française*



Forges et Chantiers de la Méditerranée

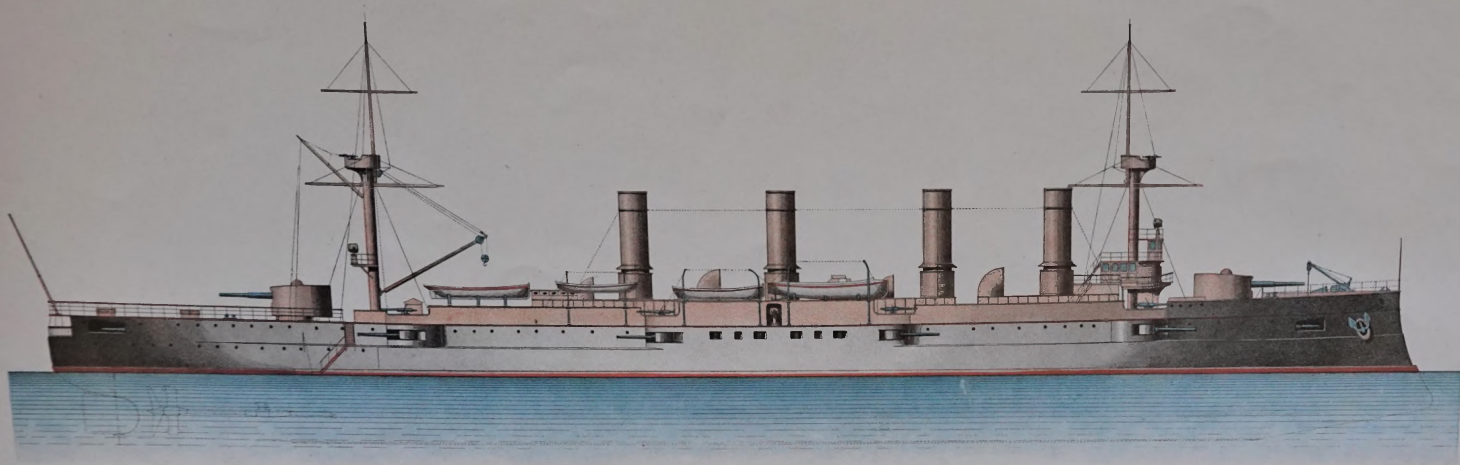


*Croiseur Cuirassé*

**BAYAN**

*Marine Impériale Russe*

Échelle 0.0025



Forges et Chantiers de la Méditerranée



*Croiseur*

# RIO DE LA PLATA

*Marine Espagnole*



Forges et Chantiers de la Méditerranée

*Navire école*

# BENJAMIN CONSTANT

*Marine Brésilienne*



Forges et Chantiers de la Méditerranée

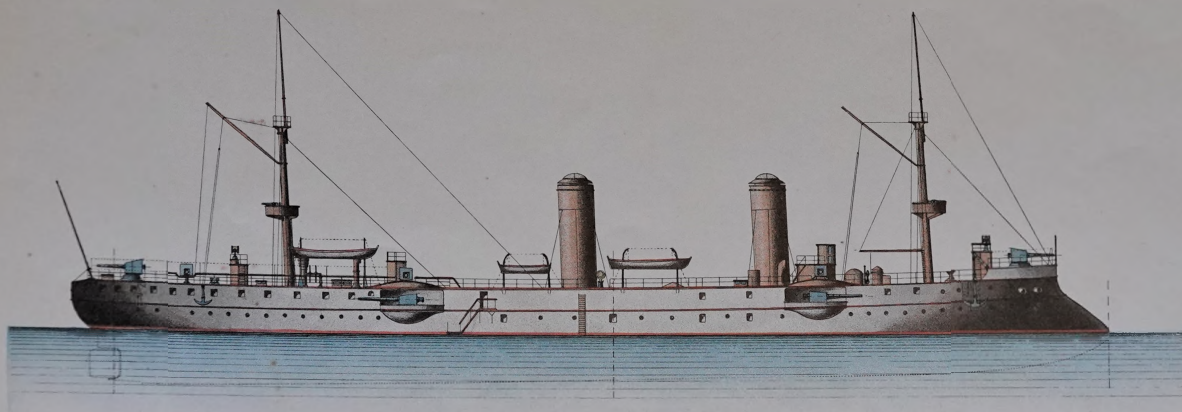


*Croiseur de 3<sup>e</sup> classe*

**LINOIS**

Échelle 0.0025

*Marine Française*



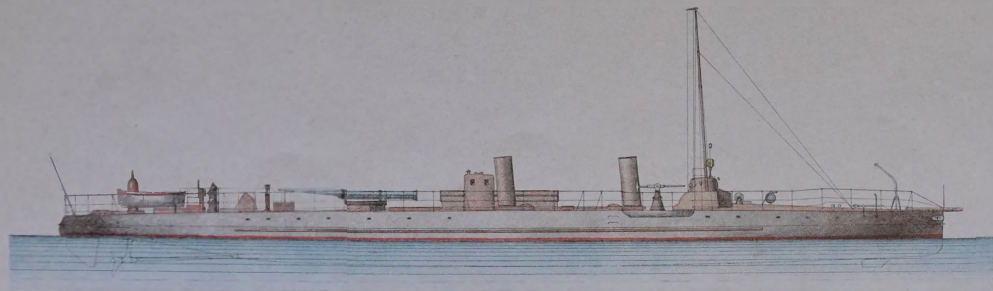
Forges et Chantiers de la Méditerranée

*Torpilleur de haute mer*

**AVERNE**

Échelle 0.005

*Marine Française*



Forges et Chantiers de la Méditerranée



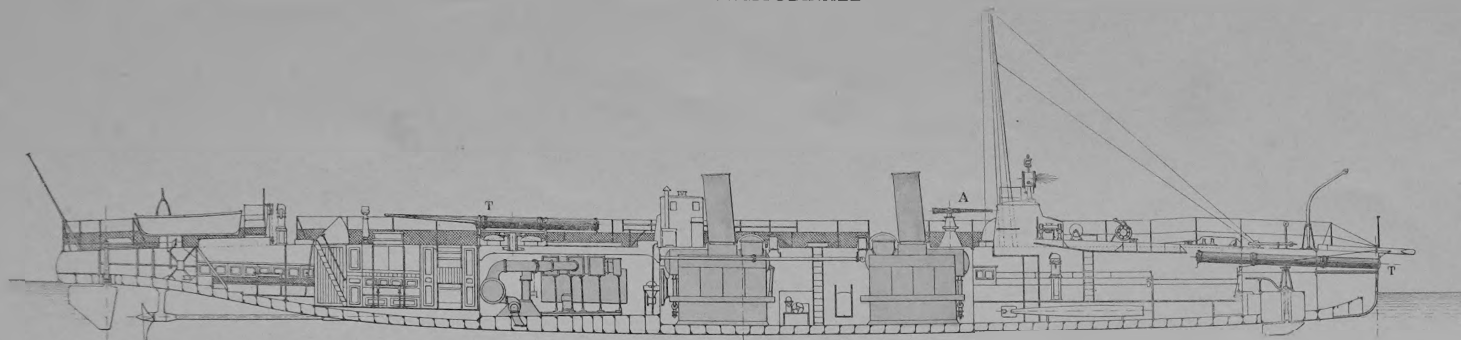
*Torpilleur de haute mer*

# AVERNE

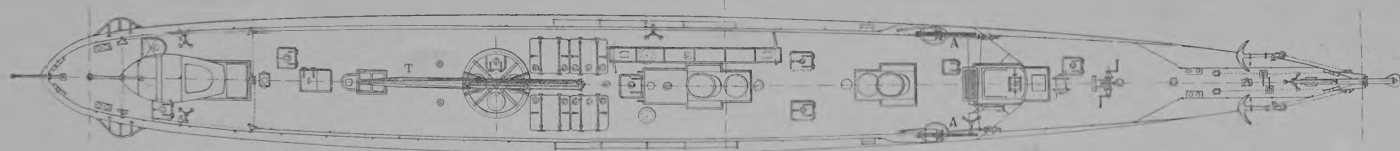
Echelle 0.006

*Marine Française*

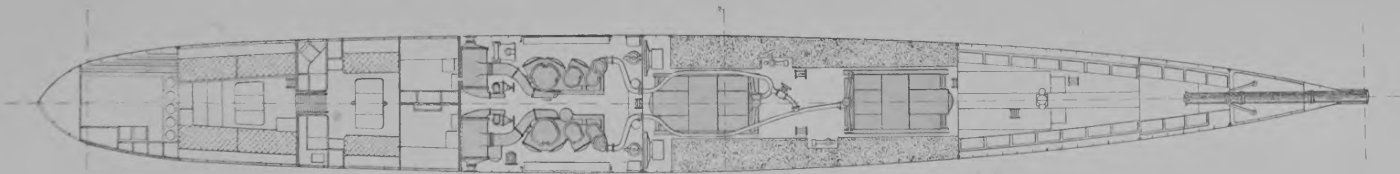
COUPE LONGITUDINALE



VUE EN PLAN



VUE DE LA CALE



Forges et Chantiers de la Méditerranée

**Description générale**

La Coque est entièrement construite en tôles et cornières d'acier zingué. Elle est divisée par 8 cloisons étanches en 9 compartiments.

L'étrave et l'étambot sont en acier forgé et zingué.

Dans la partie centrale du bâtiment et sur une longueur de 30 mètres environ, est établie, de chaque bord, une défense en bois de 80 × 80, formant ceinture comprise entre deux cornières. Un tampon de choc est disposé à l'avant.

Deux gouvernails, solidaires ou indépendants à volonté, sont placés l'un dans le deuxième compartiment avant, l'autre à l'arrière.

Le kiosque ou dôme abri est entièrement bordé en tôle d'acier chromé de 4 %. L'installation du kiosque comporte la roue du gouvernail, avec ou sans moteur, un porte-voix et 2 timbres de sous différents pour la transmission des ordres aux machines, un porte-voix pour la communication avec le poste de manœuvre du tube lance-torpilles milieu. Un brise-lame en tôle est placé de chaque bord par le travers du kiosque.

Un roof au dessus du poste des maîtres renferme une cuisine.

Un mât de 10 mètres de longueur pour faire des signaux est placé à tribord contre le kiosque.

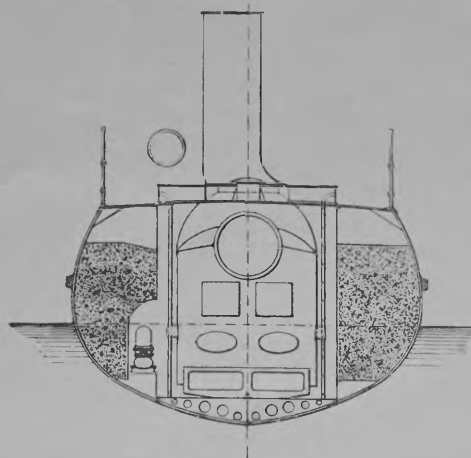
L'armement comprend :

2 canons à tir rapide de 47 mm ;

2 tubes lance-torpilles.

Coupe au Maître

Echelle 0.015



**Dimensions Principales**

Longueur de la flottaison en charge. . . . .	43 <sup>m</sup> 830
Longueur hors tout, tampon de choc compris. . . . .	45 <sup>m</sup> 300
Largeur maxima à la flottaison en charge. . . . .	4 <sup>m</sup> 544
Largeur de la carène au fort situé à 0 <sup>m</sup> 35 au-dessus de la flottaison en charge. . . . .	4 <sup>m</sup> 600
Creux du fond de carène au milieu à ligne droite des baux du pont. . . . .	2 <sup>m</sup> 800
Tirant d'eau milieu sous tôle quille . . . . .	1 <sup>m</sup> 282
Tirant d'eau arrière sous les hélices. . . . .	2 <sup>m</sup> 010
Déplacement total . . . . .	121 t 486
Déplacement par 1 c/m d'immersion à la flottaison en charge. . . . .	11.539

**Artillerie**

2 canons de 47 mm à tir rapide placés en encoffrement en arrière du kiosque.

**Torpilles**

2 tubes lance-torpilles de 5 m. 75 de long et de 0 m. 381 de diamètre, l'un fixe dans l'axe du navire à l'avant et l'autre au milieu sur affût à pivot.

**Propulsion**

Machines : 2 machines indépendantes actionnant chacune une hélice. A pilon et triple expansion, 1.500 chevaux.

Chaudières : 2 corps de chaudières Dutemple. Surface de grille totale 7 m<sup>2</sup>. 450. Surface de chauffe 245 m<sup>2</sup>. Timbrées à 14 kilos.

Hélices : 2 hélices.

Charbon : 15 t 500.

Distance parcourue à 14 nœuds : 1020 milles.

**Electricité**

1 projecteur Mangin sur le kiosque (2 lampes mixtes).

3 fanaux mixtes pour feux de route (1 lampe de 30 bougies chacun).

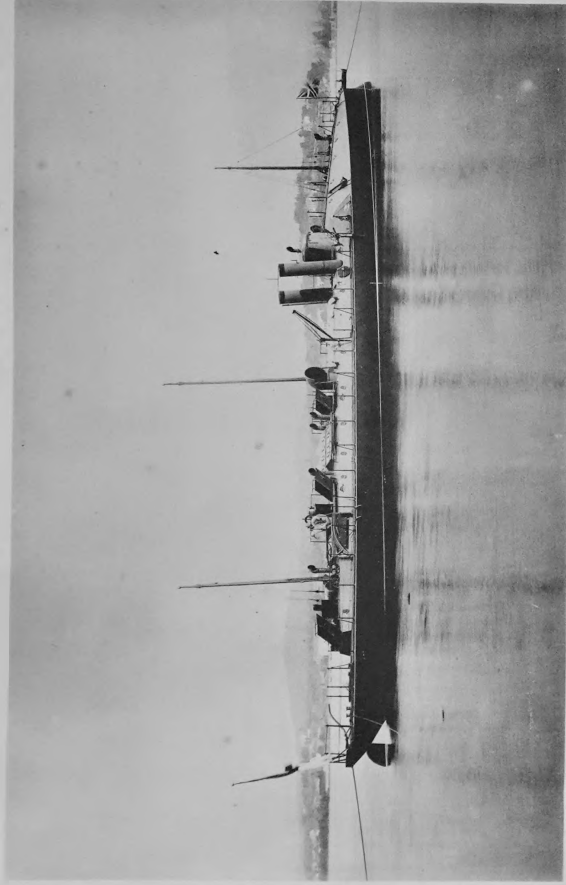
20 lampes de 10 bougies pour l'éclairage intérieur.



*Torpilleur*

**GHELENDJICK**

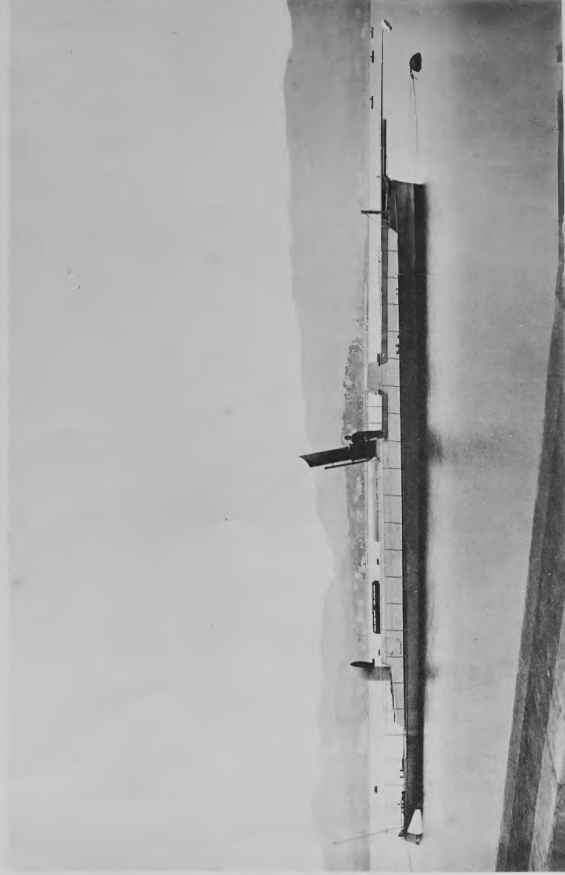
*Marine Blasse*



**Forges et Chantiers de la Méditerranée**

*Bateau porte-torpilles*

*Marine Française*

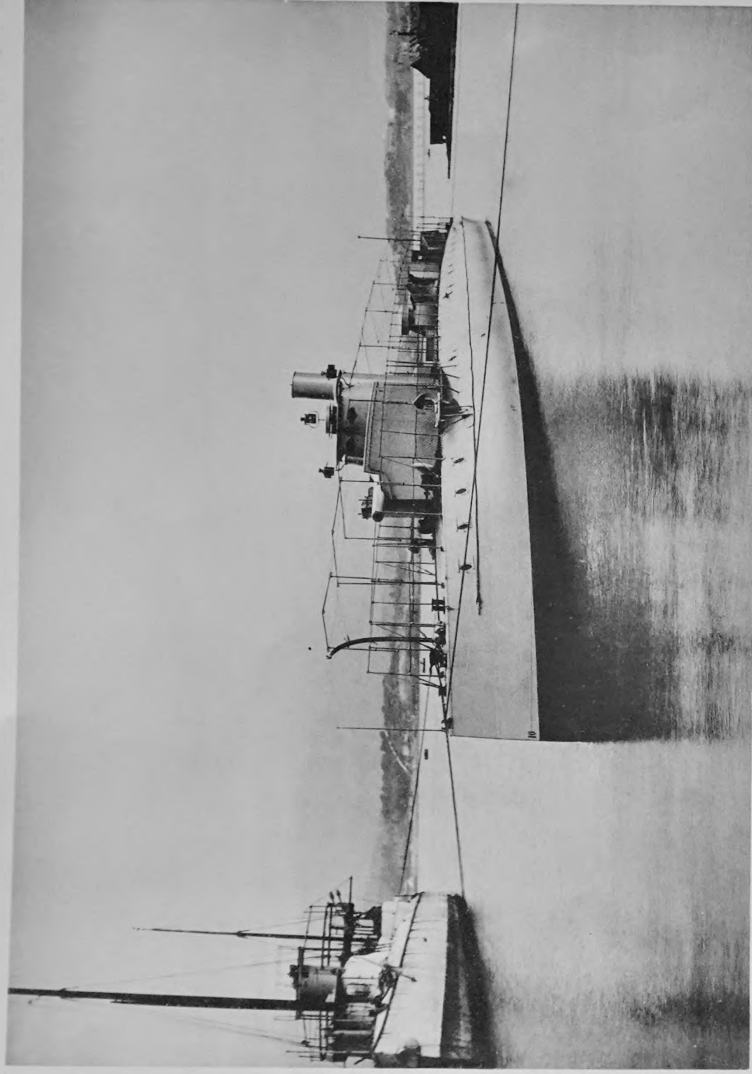


**Forges et Chantiers de la Méditerranée**

*Bateau-canon*

**GABRIEL-CHARMES**

*Marine Française*



**Forges et Chantiers de la Méditerranée**

*Bateau porte-torpilles*

*Marine Ottomane*



**Forges et Chantiers de la Méditerranée**



*Paquebot*

FRANCE

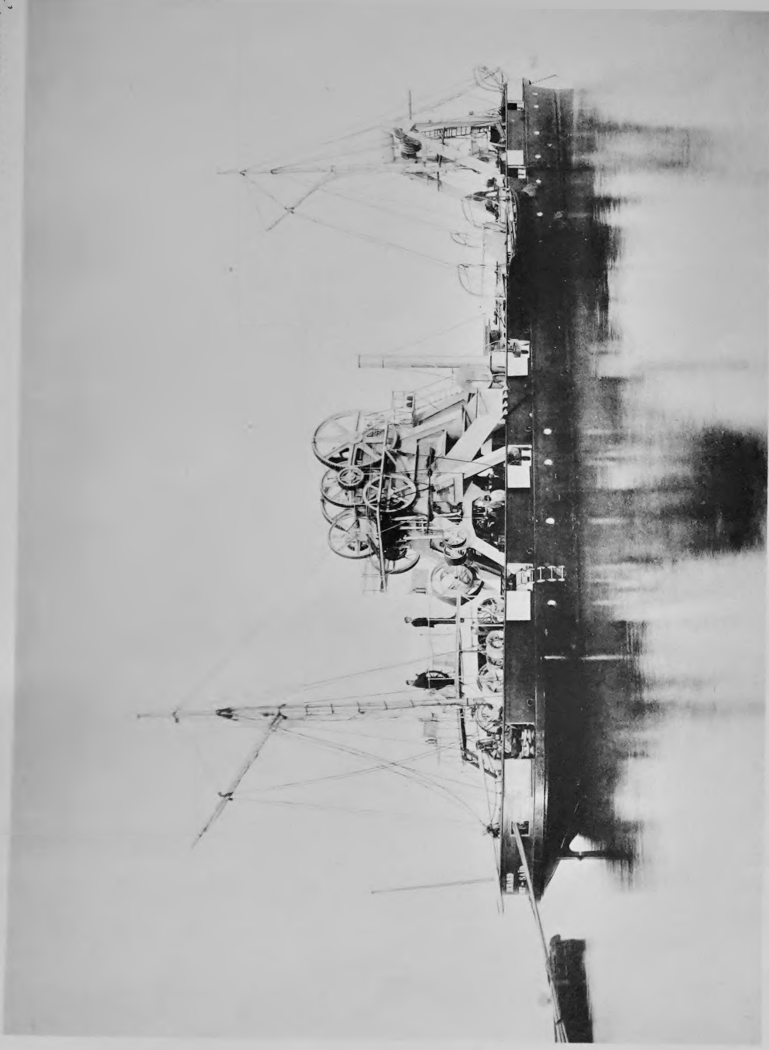
*C<sup>ie</sup> G<sup>le</sup> de Transports Maritimes  
à vapeur.*



Forges et Chantiers de la Méditerranée

*Drague marine*

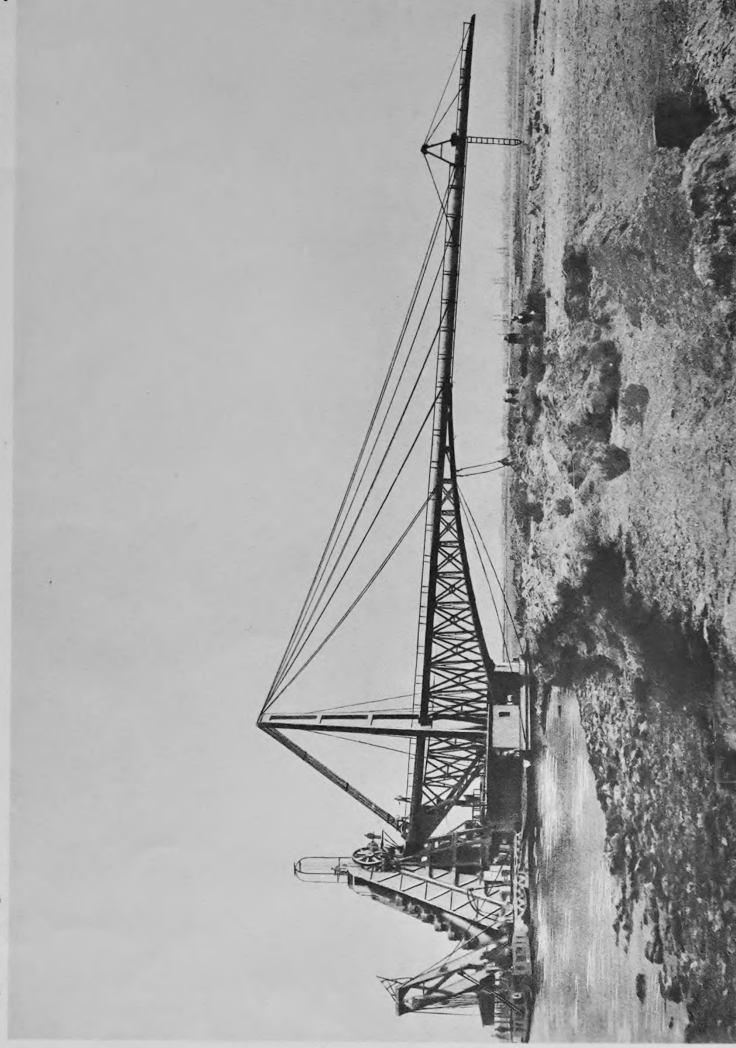
*C<sup>ie</sup> du Canal de Suez*



**Forges et Chantiers de la Méditerranée**

*Drague à long couloir*

*C<sup>ie</sup> du Canal de Suez*



**Forges et Chantiers de la Méditerranée**



*Paquebot  
Service de Dieppe à Newhaven.*

FRANCE

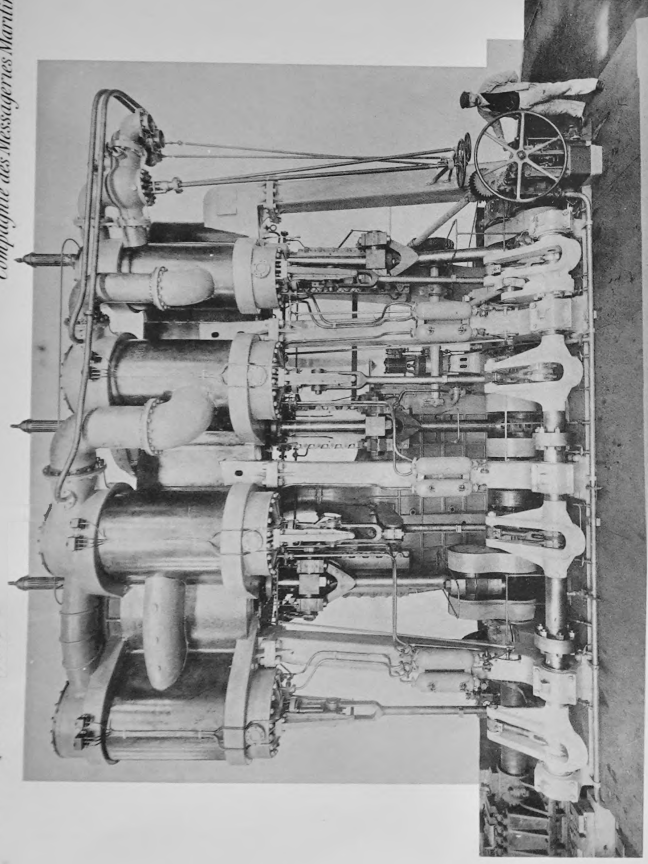
*C<sup>ie</sup> des Chemins de fer  
de l'Ouest.*



Forges et Chantiers de la Méditerranée

*Machine du Paquebot "Cholon"*

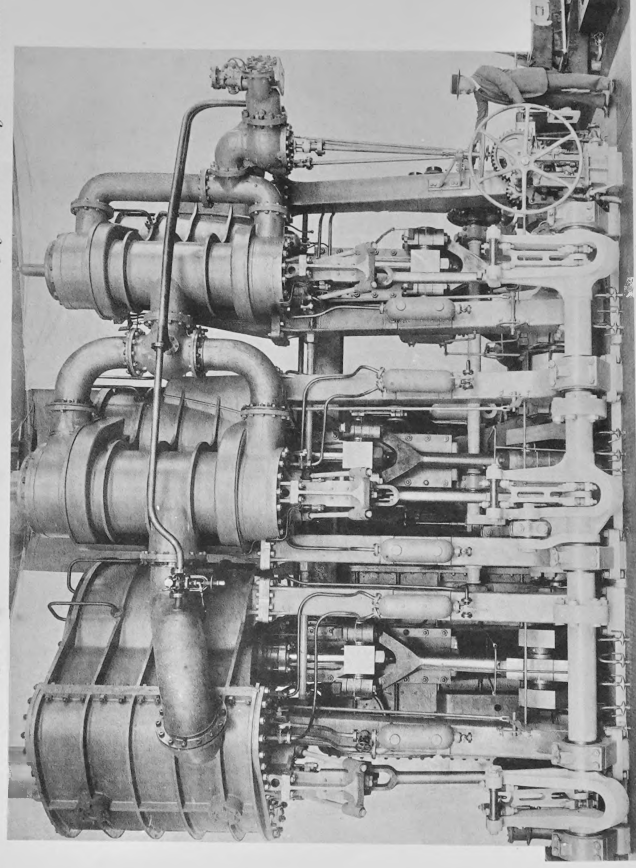
*Compagnie des Messageries Maritimes*



**Forges et Chantiers de la Méditerranée**

*Machine du Paquebot "Duplex"*

*Compagnie des Messageries Maritimes*



**Forges et Chantiers de la Méditerranée**



*Yacht*

**JEANNE-BLANCHE**

*M.R. Fauquier*

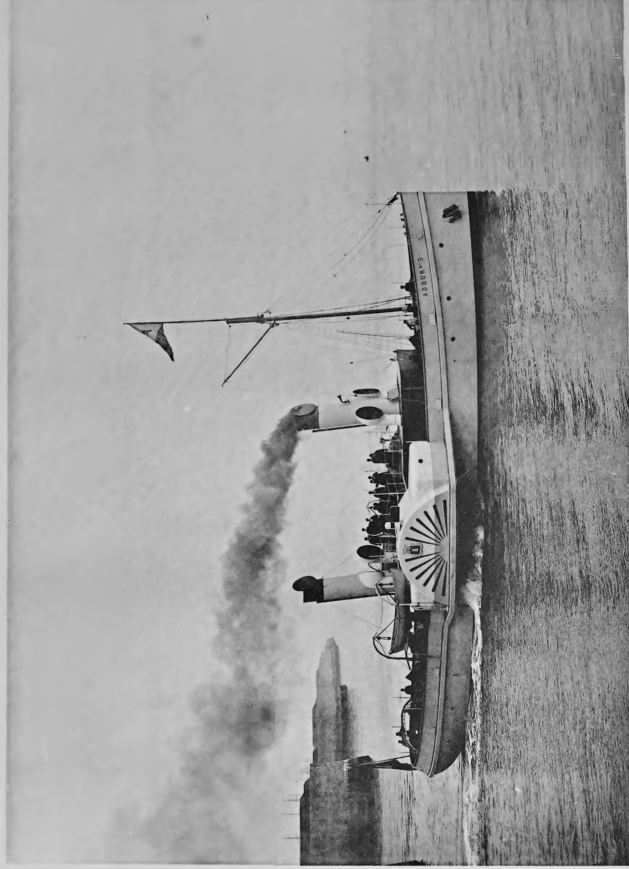


Forges et Chantiers de la Méditerranée

*Remorqueur*

**ADOUR N°3**

*Chambre de Commerce de Bayonne*

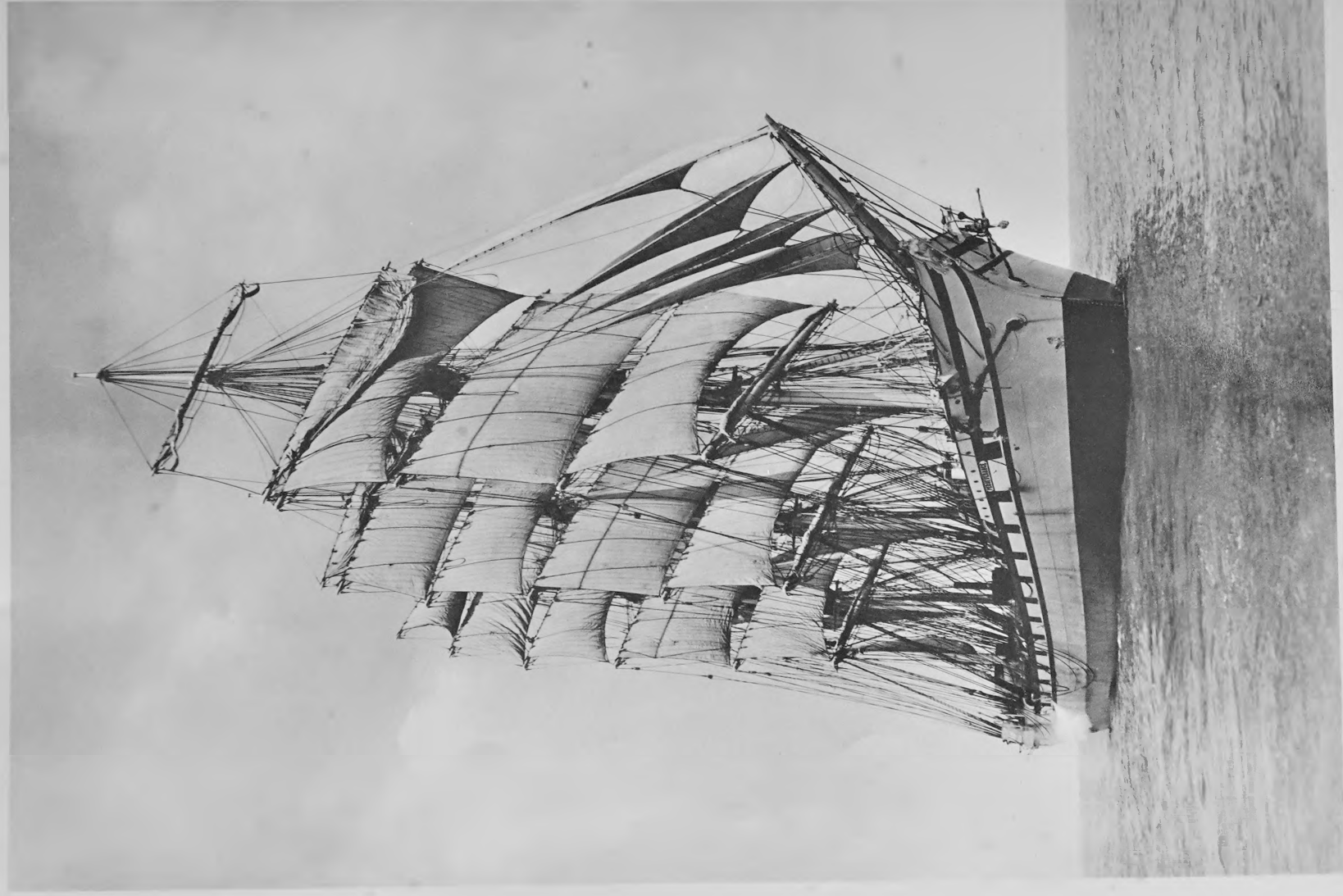


Forges et Chantiers de la Méditerranée

# PERSÉVÉRANCE

M.M. Bondes & Fils

Voilier



Forges et Chantiers de la Méditerranée